

INSTALLATIES (WERKTUIG)BOUWKUNDIG

ONDERDELEN		TOELICHTINGEN	
MK	meterkast (MKK=koud, MKW=warm)	wtw	warmte-terugwinning
	vloerverwarmingsverdeler	wp	warmtepomp
	design radiator	vvv	vloerverwarmings verdeler
	wastafel	wm	opstelplaats wasmachine
	toilet	wd	opstelplaats wasdroger
	ventilatiepunt	kk	opstelplaats koelkast
	hemelwaterafvoer	vw	vaafwasser
	binnendeurkozijn	vv	vloerverwarming
	Boiler (indien nodig)	vd	vrijloopdranger
		th	thermostaat (naar warmtepomp)
		rr	ruimteregelaar (naar vvv)
		rad	radiator badkamer
		o	oven
		kp	kookplaat
		kv	koel/vriescombinatie
		d	data
		co2	co2-regelaar
		b	boiler
		afz	afzuigkap

INSTALLATIES

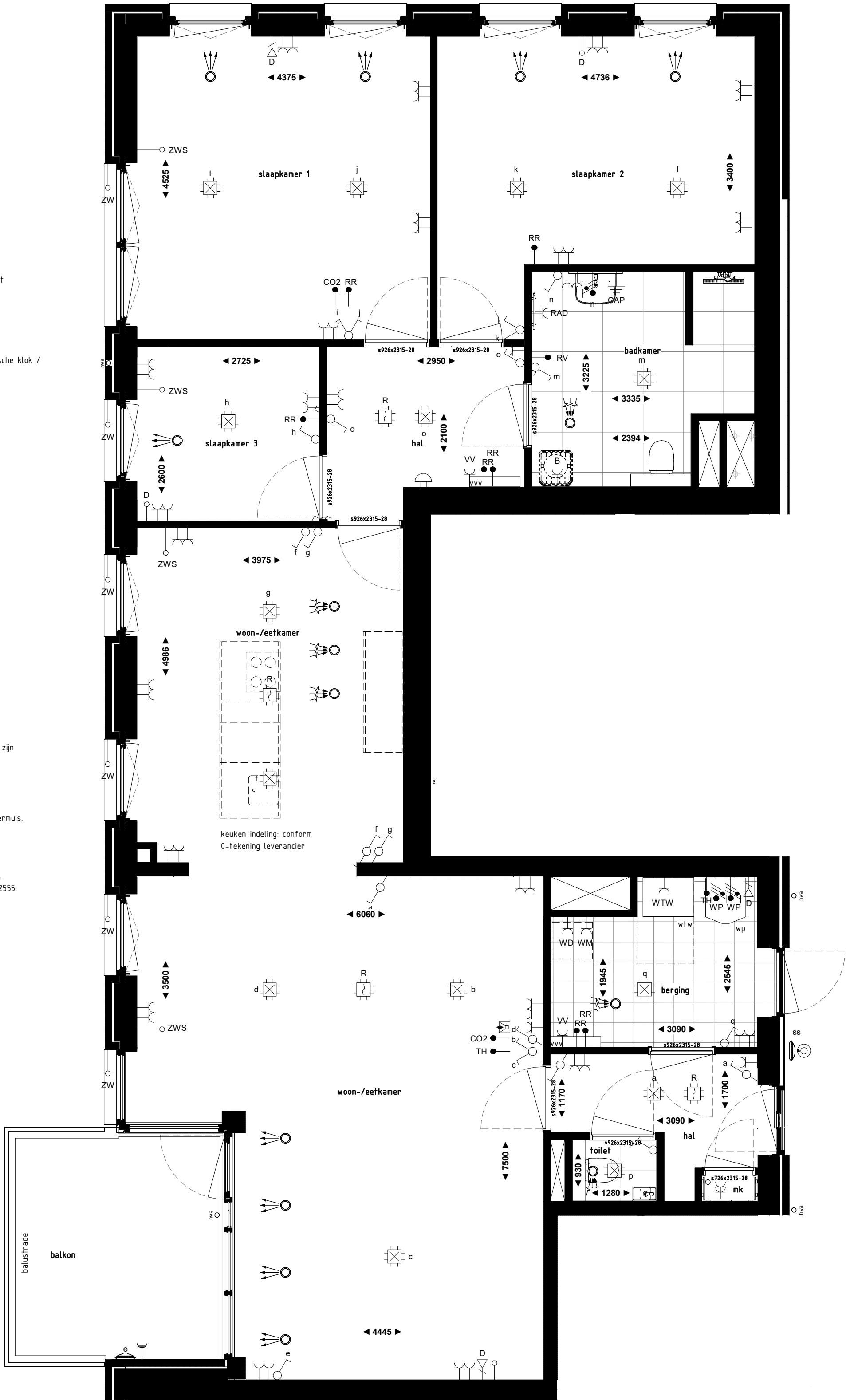
ELEKTROTECHNISCH		VERLICHTING	
	wandcontactdoos, enkelvoudig		schakelaar, serie
	contactdoos, wand 1 fase 1-voudig spatwaterdicht		schakelaar, enkelpolig
	wandcontactdoos, 2-voudig inbouw		schakelaar, wissel
	wandcontactdoos, 2-voudig opbouw		schakelaar, kruis
	wandcontactdoos 400V		centraaldoos met aansluiting lichtpunt
	aansluitpunt, 400V		aansluitpunt, los buiten/binnen zijde t.b.v. zonweringsschakelaar
	wandcontactdoos 2x230V		armatuur conform armaturenboek
	aansluitpunt, 230V		armatuur geschakeld door astronomische klok / schemerschakelaar
	aansluitpunt, los		
	aansluitpunt, bedraad zwakstroom		
	centraaldoos		
	centraal aardpunt badkamer		

COMMUNICATIE	
	aansluitpunt data bedraad
	aansluitpunt data los
	rookmelder, optisch
	belinstallatie, schel
	geluidsinstallatie, versterker
	aansluitpunt, bedraad 230V met RF communicatie
	beldrukker
	kaartlezer

RENVOOI VERKOOP

- ALGEMEEN
- Kleine wijzigingen voorbehouden.
  - Aan de maatvoering kunnen geen rechten worden ontleend.
  - Maatvoering betreft circa-maten in mm.
  - Elektra-aansluitpunten, keukenopstelling, ventilatie punten, radiatoren, rookmelders en dakluiken zijn indicatief aangegeven.
  - Het is mogelijk dat niet alle symbolen van toepassing zijn op uw woningtype.
  - Keuken en badkamer conform nul-tekening leverancier.
  - Opstelling installaties en leidingschachten zijn indicatief.
  - Weergave groeninrichting is indicatief, hieraan kunnen geen rechten aan worden ontleend.
  - In elke bakstenen gevel worden een aantal open stootvoegen voorzien voor de gewone dwergvleermuis.

- Gehanteerde normen en richtlijnen Elektrotechnische installaties
- Elektrotechnische installaties uitvoeren conform NEN1010.
  - Aardingsinstallatie uitvoeren conform NEN1010.
  - Noodverlichtingsinstallatie uitvoeren conform NEN1010, NEN-EN1838, NEN50-172 en NEN-EN ISO7010.
  - De brandmeldinstallatie uit te voeren conform het Besluit Bouwwerken Leefomgeving en de NEN 2555.



project  
Park Langendijk - De Zuster

omschrijving  
Verkooptekening type A2 - Bouwnummer 1.14

bladnr.  
VK-014

schaal  
1 : 50

formaat  
A2.L

datum  
18-08-2025

wijziging