

INSTALLATIES (WERKTUIG)BOUWKUNDIG

ONDERDELEN		TOELICHTINGEN	
MK	meterkast (MKK=koud, MKW=warm)	WTW	warmte-terugwinning
	vloerverwarmingsverdeler	WP	warmtepomp
	design radiator	VVV	vloerverwarmings verdeler
	wastafel	WM	opstelplaats wasmachine
	toilet	WD	opstelplaats wasdroger
	ventilatiepunt plafond, aanvoer	VV	vloerverwarming
	ventilatiepunt plafond, afvoer	VD	vrijloopdranger
	ventilatiepunt ventilatiekanaal, afvoer	TH	thermostaat (naar warmtepomp)
	hemelwaterafvoer	RR	ruimteregeelaar (naar vvv)
		RAD	radiator badkamer
		D	data
		CO2	co2-regelaar

binnendeurkozijn

Boiler (indien nodig)

INSTALLATIES

ELEKTROTECHNISCH

- wandcontactdoos, enkelvoudig
- contactdoos, wand 1 fase 1-voudig spatwaterdicht
- wandcontactdoos, 2-voudig inbouw
- wandcontactdoos, 2-voudig opbouw
- wandcontactdoos 400V
- aansluitpunt, 400V
- wandcontactdoos 2x230V
- aansluitpunt, 230V
- aansluitpunt, loos
- aansluitpunt, bedraad zwakstroom
- centraal aardpunt badkamer

VERLICHTING

- schakelaar, serie
- schakelaar, enkelpolig
- schakelaar, wissel
- schakelaar, kruis
- centraaldoos met aansluiting lichtpunt
- aansluitpunt, loos buiten/binnen zijde t.b.v. zonweringschakelaar
- armatuur
- armatuur geschakeld door astronomische klok / schemerschakelaar

COMMUNICATIE

- aansluitpunt data bedraad
- rookmelder, optisch
- belinstallatie, schel
- geluidsinstallatie, versterker
- aansluitpunt, bedraad 230V met RF communicatie
- bedrukker

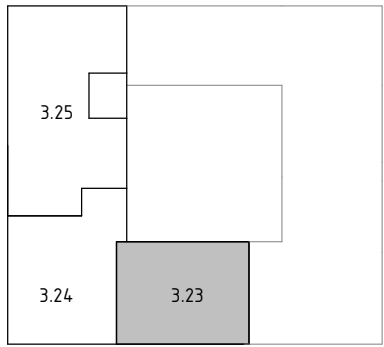
RENVOOI VERKOOP

ALGEMEEN

- Kleine wijzigingen voorbehouden.
- Aan de maatvoering kunnen geen rechten worden ontleend.
- Maatvoering betreft circa-maten in mm.
- Elektra-aansluitpunten, keukenopstelling, ventilatie punten, radiatoren, rookmelders en dakluiken zijn indicatief aangegeven.
- Hef is mogelijk dat niet alle symbolen van toepassing zijn op uw woningtype.
- Keuken en badkamer conform nul-tekening leverancier.
- Opstelling installaties en leidingschachten zijn indicatief.
- Weergave groeninrichting is indicatief, hieraan kunnen geen rechten aan worden ontleend.
- In elke bakstenen gevel worden een aantal open stootvoegen voorzien voor de gewone dwergvloermuis.

Gehanteerde normen en richtlijnen Elektrotechnische installaties

- Elektrotechnische installaties uitvoeren conform NEN1010.
- Aardingsinstallatie uitvoeren conform NEN1010.
- Noodverlichtingsinstallatie uitvoeren conform NEN1010, NEN-EN1838, NEN50-172 en NEN-EN ISO7010.
- De brandmeldinstallatie uit te voeren conform het Besluit Bouwwerken Leefomgeving en de NEN 2555.



JANSSEN&JONG bouw

project

Park Langendijk - De Zuster

omschrijving

Verkooptekening type I - Bouwnummer 3.23

bladnr.

VK-023

schaal

1 : 50

datum

18-08-2025

formaat

wijziging

A2.L